



مصنع شركة الاء الجزيرة
Alaa Al Jazeera Co. Factory



ALAA AL JAZEERA
ELEVATOR



ثقافة الجودة
Quality culture



الكويت : المصنع صباحان شارع البيبسي - هاتف : 24718317 - 24718775 - 24718253 - فاكس : 24718268
المكتب : حويل شارع ابن خلدون مجمع الزاوية سنرت - هاتف : 22612764 - 22618360 - فاكس : 22618437
ص.ب : 26407 الصفاة - الرمز البريدي 13125 - الكويت
E-mail: info@alaaaljazeera.com - www.alaaaljazeera.com

المملكة العربية السعودية : الرياض - طريق الملك عبد العزيز - قبل تقاطع الملك عبد الله
هاتف: 0550015230 - E-mail: alaaaljazeera.riyad@gmail.com
الدمام : شارع الأول : مركز الحصيني التجاري - تلفون هاتف : 8337788 - ص.ب : 5566 الدمام 31432
القصيم: بريدة شارع الوحدة - هاتف: +966 63243366

البحرين : المنامة - طريق 365 - الشارع المؤدي إلى الارسالية الأمريكية - مجمع 306 - بناء رقم 71
هاتف : (+ 973)17008601
فاكس: (+ 973)17008602
موبايل: (+ 973)36556229 (+ 973)39442557

سلطنة عمان - مسقط - الشارع العام - المعبيلة
هاتف: 92225490 / 99898815 (+ 968)
صلاة- هاتف : (+ 968)92225390

الإمارات: دبي - طريق الشيخ زايد - منطقة القوز - بناء الشيخ حمدان - مكتب رقم 103
هاتف: (+ 971)43883446
فاكس: (+ 971)43883442

We...

We are Alaa Al Jazeera Co. Factory for metal forming and decoration, specializing in laser cutting and metal working with the CNC machines.

We are providing sheet metal parts to our clients that are manufactured as per the industry norms and specifications. These have earned wide accolades in the market as these are characterized as rust resistance, high strength, optimum quality, dimensional accuracy and many more. We deliver our products at competitive leading prices.

As a prominent manufacturer, we are manufacturing the premium quality of Sheet Metal Products and we are using the excellent quality of raw material to manufacture these products. We are providing these products in various sizes and we customize our products as per the need of our clients.

من نحن ...

نحن مصنع شركة الاء الجزيرة لتشكيل المعادن و أعمال الديكور، متخصصين في اعمال قص بالليزر وتصنيع المعادن بماكينات سي ان سي.

نحن نقدم قطع الصفائح المعدنية لعملائنا التي يتم تشكيلها وفقا لمعايير ومواصفات الصناعة.

حيث أنها تتميز بمقاومة الصدأ والقوة العالية والجودة المثلى والدقة الأبعاد وغيرها الكثير. نحن نقدم منتجاتنا بأسعار تنافسية.

كمصنع بارز نقوم بتصنيع الجودة الفائقة لمنتجات الألواح المعدنية ونحن نستخدم نوعية ممتازة من المواد الخام لتصنيع هذه المنتجات.

نحن نقدم هذه المنتجات بأحجام مختلفة ونقوم أيضاً بتخصيص منتجاتنا حسب حاجة عملائنا.

ABOUT US



ALMA AL JAZEERA
ELEVATOR

ثقافة الجودة
Quality culture



The factory was established in 2017 in the second industrial area of Dammam, and the factory is the second branch of the factories of Alaa Al Jazeera where the first plant was established in Kuwait - Sobhan industrial area in 1994, the factory was equipped with the latest industrial equipment of high technology, According to a study carried out by a consulting house specializing in manufacturing, most of the equipment in the factory is equipped with CNC.

This system makes hardware and equipment more flexible in the manufacturing process and gives operators the ability to design according to the shapes required by the design engineer.

افتتح مصنع الاء الجزيرة سنة 2017 م في منطقة الصناعية الثانية الدمام، ويعتبر المصنع الفرع الثاني لمصانع شركة الاء الجزيرة حيث تم انشاء مصنع الأول في الكويت - منطقة صبحان الصناعية عام 1994 , وتم تجهيز المصنع بأحدث المعدات الصناعية ذات التقنية العالية حيث جرى اختيار أنواع المعدات المطلوبة وفقا لدراسة قام بها أحد البيوت الاستشارية المختصة بأعمال التصنيع , معظم المعدات الموجودة بالمصنع مجهزة بنظام سي ان سي . وهذا النظام يجعل الأجهزة والمعدات أكثر مرونة في عملية التصنيع كما يعطي مشغلي المعدات القدرة على التصميم حسب الاشكال المطلوبة من قبل مهندس التصميم.



Dammam Factory مصنع الدمام



Kuwait Factory مصنع الكويت

مواقفنا

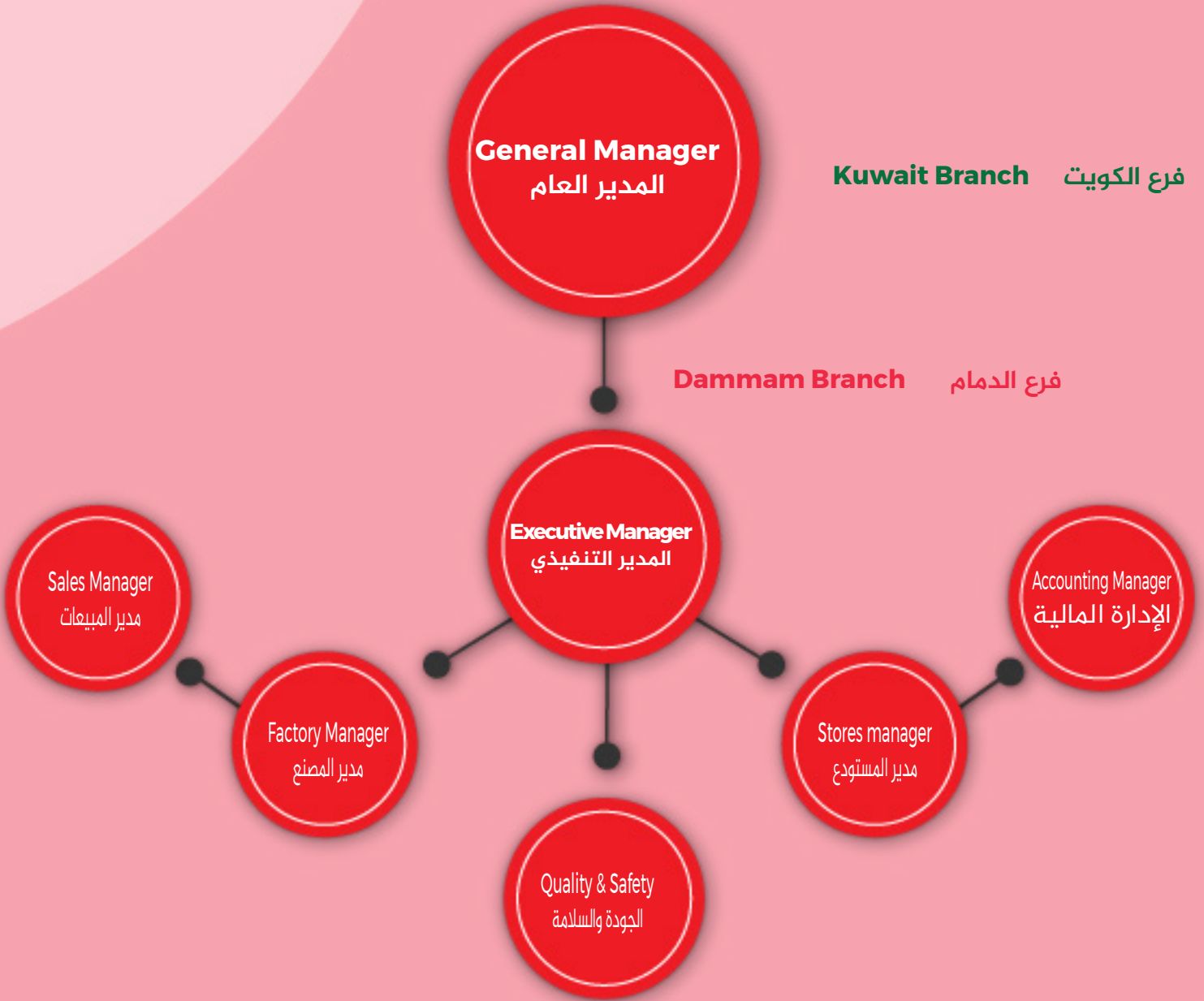
الكويت

الدمام



الهيكل الإداري

Management Structure





Factory Industrial equipment

CNC Machine

CNC Machining is a process used in the manufacturing sector that involves the use of computers to control machine tools.

CNC Wood Machine ◀◀◀

Perform all engravings and plaques on all types of wood



Perform all engravings and plaques on all types of wood

المصنع - المعدات الصناعية

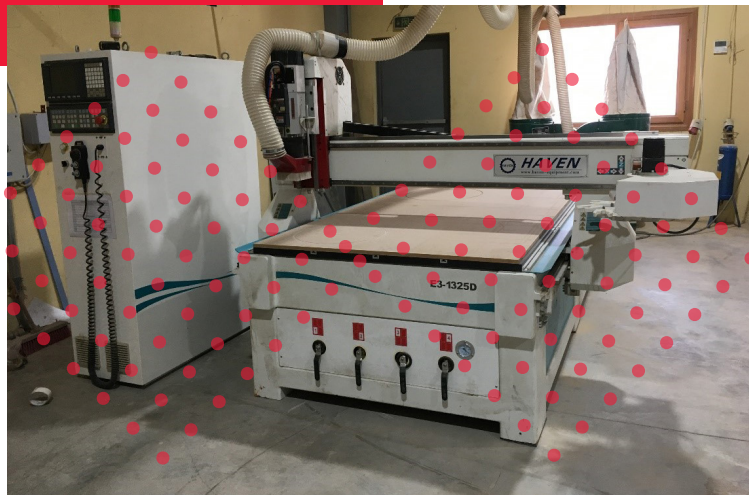
آلات سي ان سي

التصنيع باستخدام الحاسب الآلي CNC هو عملية تستخدم في قطاع التصنيع والتي تنطوي على استخدام أجهزة الكمبيوتر للتحكم في أدوات الآلات.

الات سي ان سي خشب

تنفيذ جميع النقشات والرسومات على جميع أنواع الخشب

تنفيذ جميع النقشات والرسومات على جميع أنواع الخشب



CNC Plasma Cutting Machines

It performs all cutting, punching and drawing works on Steel sheet (black iron / galvanized sheet / aluminum) (thickness 1 mm to 15 mm)



سي ان سي قص بلازما

تقوم بجميع اعمال القص والتخريم والرسم على الالواح الحديدية (حديد اسود / صاج مجلفن / الألمنيوم) (من سماكة 1 ملم الى 15 ملم)



CNC laser Cutter

It performs all cutting, punching and drawing works on Steel sheet (black iron / galvanized sheet / aluminum) (thickness 1 mm to 15 mm)

سي ان سي قص باشعة أليزر

تقوم بجميع اعمال القص والتخريم والرسم على الالواح الحديدية (حديد اسود / صاج مجلفن / الألمنيوم / ستانل ستيل) (من سماكة 1 ملم الى 15 ملم)



CNC Water Jet

سي ان سي قص واتر جت



Carrying out all cutting, punching and painting works on marble / glass panels.

تقوم بجميع اعمال القص والتخريم والرسم على الالواح الح ديدية (رخام / زجاج)

Punching Machine

ماكينة التخريم



Shear Machine & Binding Machine

آلة طعاجة وآلة مقص





اعمالنا

- أبراج حديدية للأبنية والمصاعد.
- تلبيس واجهات استانلس ستيل.
- تفصيل جميع أنواع الزاوية الحديدية حسب المخططات.
- جميع أنواع القص والديكور.

Our business

- Steel structural towers for buildings and elevators.
- Cladding stainless steel .
- All types of steel angle according to the drawings.
- All kinds of cut and decoration.

Some of our Major Clients

- SASIB
- Kleeman
- Asrab Jazeera
- Do Foqar
- Jazeera Technical
- Averts

بعض عملائنا الرئيسيين

- ساسب
- كليمان
- اسراب الجزيرة
- ذو الفقار
- تقنية الجزيرة
- افرست



CONTENT



للتواصل معنا

الإدارة العامة

01

General Management

- alaaaljazeera.riyadh@gmail.com
- 0550015230

إدارة المصنع

02

Factory Management

- alaaaljazeera.factory@gmail.com
- 0566442708

إدارة المبيعات

03

Sales Management

- r.alaaaljazeera@gmail.com
- 0505911127



تاريخ الترخيص : ١٤٣٩/٠٢/٢٢ هـ
الرقم المميز : ٣٠٠٤٥١٢٨٨١



الهيئة العامة للزكاة والدخل
GENERAL AUTHORITY OF ZAKAT & TAX

المملكة العربية السعودية
الهيئة العامة للزكاة والدخل
GENERAL AUTHORITY OF ZAKAT & TAX
(١٨٥)

شهادة CERTIFICATE

شهادة تسجيل في ضريبة القيمة المضافة VAT registration certificate

تشهد الهيئة العامة للزكاة والدخل بأن المكلف : شركة آلاء الجزيرة للمصاعد والسلام الكهربائية
مسجل في ضريبة القيمة المضافة بتاريخ : ١٤٣٩/٠٢/٢٢ هـ، وتحمل الرقم الضريبي : ٣٠٠٤٥١٢٨٨١٠٠٠٠٣

عنوان المركز الرئيسي :
المدينة : الدمام الحي : الطبيشي
صندوق البريد : الرمز البريدي : ٣٢٢٣٣
الهاتف : ٠٠٩٦٦٥٥٠٧٠١٨٥٥

الهيئة العامة للزكاة والدخل



هذه الوثيقة مرسلة من النظام الآلي ولا تحتاج إلى توقيع



ترخيص صناعي وطني

رقم (٢٠٢٥) بتاريخ: ١٤٣٩/٠٧/١٨ هـ
تعديل للترخيص رقم: (٣٠٠) بتاريخ: ١٤٣٦/٠٢/٠٥ هـ



وزارة الطاقة والصناعة والثروة المعدنية
Ministry of Energy, Industry and Mineral Resources

اسم المنشأة	مصنع الاء الجزيرة للمصاعد والسلالم الكهربائية	رمز المنشأة	٣٦١٦٣	السجل التجاري للمنشأة	٢٠٥٠٠٦١٣٠٣
موقع المنشأة	الدمام (N26.268891 - E49.956633)	هاتف	٠١٣٣٨٣٢٨٧٠٨	فاكس	٠١٣٣٨٣٢٢٦٥٦٧
ملكية المنشأة	شركة الاء الجزيرة للمصاعد والسلالم الكهربائية (رقم السجل التجاري: ٢٠٥٠٠٦١٣٠٣ / الجنسية: السعودية)				
النشاط الرئيسي	٢٨١٦ - صنع معدات الرفع والمناولة				

الطاقة الإنتاجية	الوحدة	رمز المنتج	وصف المنتج	النشاط الصناعي
٣٥٠	وحدة	٨٤٢٨١٠٠٠	كبان مصاعد	٢٨١٦٥٠ - صناعة آلات الرفع والمناولة والتحميل ، يشمل (المصاعد وروافع السوائل والناقلات والتفريك)
٣٥٠	وحدة	٨٤٢٨١٠٠٠	مصاعد كهربائية (سكنية ، تجارية ، نقل بضائع ، مطابخ)	٢٨١٦٥٠ - صناعة آلات الرفع والمناولة والتحميل ، يشمل (المصاعد وروافع السوائل والناقلات والتفريك)

المقرَّب

وزير الطاقة والصناعة والثروة المعدنية

خالد بن عبدالعزيز الفالح

عدد العمالة ٣٠ (ثلاثون) فردا

إجمالي التمويل ٢ (اثنان) مليون ريال



ملاحظة هامة: التغطيات خلف الترخيص متممة له

تنتهي صلاحية الترخيص بتاريخ: ١٤٤٢/٠٧/١٦ هـ



وزارة التجارة والاستثمار
Ministry of Commerce and Investment

رؤية
VISION
2030
المملكة العربية السعودية
KINGDOM OF SAUDI ARABIA

الرقم: ٢٠٥٠٠٩٢٠٧٦
التاريخ: ١٤٣٤/٠٧/٢٢ هـ

شهادة تسجيل فرع بشركة

اسم الشركة: شركة الاء الجزيرة للمصاعد والسلالم الكهربائية
نوعها: محدود/شركة رأس مال خليجي
مركزها الرئيسي: الدمام / شارع الاول - مركز الحصيني التجاري
ص ب: ٥٥٦٦
الرمز البريدي: ٣١٤٣٢
هاتف: ٨٣٢٨٧٠٨
فاكس: ٨٣٣٨٨٧٧
رقم سجل المركز الرئيسي: ٢٠٥٠٠٦١٣٠٣
تاريخه: ١٤٢٩/٠٧/١٣ هـ
مصدره: الدمام

الاسم التجاري: مصنع شركة الاء الجزيرة للمصاعد والسلالم الكهربائية
العنوان: الدمام / المدينة الصناعية الثانية
ص ب: ٥٥٦
الرمز البريدي: ٣١٤٣٢
هاتف: ٨٣٢٨٧٠٨
فاكس: ٨٣٣٧٧٨٨

النشاط: إنتاج كبان مصاعد ومصاعد كهربائية (سكنية، تجارية، نقل بضائع، مطابخ) وسلالم كهربائية.

رقم الترخيص: ٣٦١٦٣، تاريخه: ١٤٣٩/٠٢/١٨ هـ، جهة: وزارة التجارة والاستثمار، إدارة التراخيص الصناعية.

اسم المدير (رابعيا): خالد بن عبدالمحسن بن عبدالعزيز المخيزيم
الجنسية: كويتي
تاريخ الميلاد: ١٩٤٣ هـ
مكان الميلاد: الكويت

رقم السجل المدني: ٢٤٣١٢٠٦٠٠٦٥
سلطات المدير: حسب ما نص عليه عقد الشركة
يشهد مكتب السجل التجاري بمدينة: الدمام
وتنتهي صلاحية الشهادة في: ١٤٤٢/٠٧/٢١ هـ
بموجب الإيصال رقم: ٣٩١٣١٥٩٥
تاريخ: ١٤٣٩/٠٧/٢٤ هـ

مدير السجل التجاري للشركات: عبدالمحسن بن ابراهيم الجماد

التوقيع:



**Alaa Al Jazeera Co. Factory
Laser Cutting - Metal & Decorative Work**

**ثقافة الجودة
Quality culture**



**ALAA AL JAZEERA
ELEVATOR**